

RUNDSCHREIBEN JUNI 2020

Liebe Pfadis,

Endlich kőnnen wir wieder in den Pfadi-Alltag starten!

Es steht schon bald das Sommerlager an, in das ihr hoffentlich alle kommt :) Achtung: Anmeldung nicht vergessen!!



Vorher aber mőchten wir uns alle gerne noch einmal wiedersehen, deswegen haltet euch die folgenden zwei Daten frei:

QUARTALSÜBERSICHT

- **Samstag, 13.06.2020** **1.Aktivität, 14:00-17:00**
- **Samstag, 20.06.2020** **2.Aktivität, 14:00-17:00**
- **Samstag, 05.07.2020- Sonntag, 11.07. 2020 Sommer-Lager**
- Sommerferien bis am 10.08.2020 keine Aktivitäten

Achtung: Nur symptomfrei an Aktivitäten kommen! Ein **Schutzkonzept** zum Ablauf der Aktivitäten findet ihr auf der Website der Pfadi Falkenstein.

AN ALLE NEULINGE

Wir freuen uns sehr euch kennen zu lernen und hoffen euch an den Aktivitäten anzutreffen. Auf der zweiten Seite kőnnt ihr das Leitungsteam von Siorax sehen. Zögert bitte nicht uns bei Fragen oder Anliegen zu kontaktieren (speziell auch betreffend Lager).

ELTERNABEND

16.Juni 2020 um 19:30 findet der Elternabend für die Wolfsstufe per Video-Call statt. Dazu werdet ihr zu gegebener Zeit einen Link erhalten. Thema wird sein der Pfadbetrieb und Infos zu den Sommerlager.

ABMELDEN

Bitte denkt daran, euch spätestens bis Freitagabend (20:00) bei Felin (felin@pfadi-falkenstein.ch) abzumelden, falls ihr einmal nicht an die Aktivität kommen kőnnt. Für jegliche Fragen stehen wir euch natőrlich gerne und immer zur Verfőgung.

Liebs Pfadigrőessli

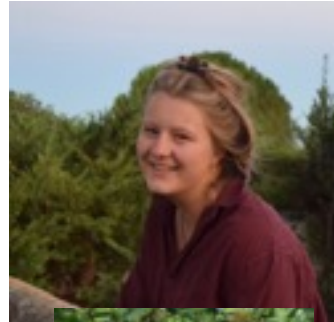
Eure Sioräxler :D :D:D:D:D:D:D:D:D:D:D:D:D:D:D:D:D:D :)<3

Flämu, Felä, Vayu, Slja



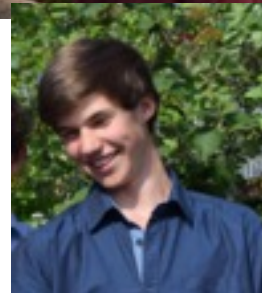
Felin

Mia Gurtner
Hubelhüsistrasse 14d
3147 Mittelhäusern
079 680 95 05
felin@pfadi-falkenstein.ch



Flamingo

Fabrice Brünisholz
Hubelhüsistrasse 18d
3147 Mittelhäusern
079 700 41 68
flamingo@pfadi-falkenstein.ch



Vayu

Janine Hunziker
Schwarzenburgstrasse 811
3145 Niederschwerli
079 954 83 88
vayu@pfadi-falkenstein.ch



Slja

Yara Gertsch
Hubelhüsistrasse 34
3147 Mittelhäusern
079 929 88 08
slja@pfadifalkenstein.ch

